

Contatore Statico Elettronico Trifase

Mod. LENNT - P1



(ace)

Acea Distribuzione SpA

Introduzione

Il contatore elettronico permette al Cliente di utilizzare al meglio la fornitura di energia elettrica e al distributore di offrire tariffe più rispondenti alle esigenze del cliente stesso. A differenza del contatore fino ad ora utilizzato, il nuovo contatore digitale è in grado di misurare e registrare in modo più completo i consumi di energia, ripartendoli per fasce orarie (fino a un massimo di quattro nell'arco delle 24 ore) e secondo diverse tipologie di giornate (lavorative, festive, ecc.). Ciò renderà possibile la proposta di nuove forme contrattuali, tra le quali il Cliente potrà scegliere, in funzione delle proprie esigenze di consumo, quella più adatta. Inoltre, il nuovo contatore misura, oltre all'energia assorbita, anche l'energia immessa nella rete esterna da eventuali generatori di proprietà del Cliente (p.e. pannelli fotovoltaici). Infine la misura dell'energia reattiva, effettuata dal nuovo contatore, permetterà al Cliente di rilevare eventuali inefficienze nel proprio impianto.

Il contatore registra e visualizza tutte le componenti del consumo; i valori rilevabili sono:

- **potenza attiva assorbita:** misurata in kilowatt, è il valore della potenza mediamente assorbita nell'ultimo minuto;
- **energia attiva:** misurata in kilowattora, è la consueta misura già rilevabile dal numeratore meccanico dei precedenti contatori. L'energia attiva è quella che produce gli effetti utili degli apparecchi utilizzatori (calore, freddo, movimento, luce, suono ...);
- **energia reattiva:** misurata in kilovarora è richiesta da alcuni apparecchi per il loro funzionamento (motori, trasformatori ...), produce però un aumento della dissipazione nell'impianto elettrico e negli apparecchi stessi, con conseguente maggiore consumo di energia attiva e relativo costo.
In breve, un valore elevato di energia reattiva (riscontrabile nei campi RQ1 e RQ4) rispetto al valore dell'energia attiva (A+), indica un funzionamento inefficiente dell'impianto.
- **energia ceduta (cliente autoproduttore):** misurata in kilowattora, è l'energia attiva prodotta dai generatori del Cliente (per esempio mediante pannelli solari fotovoltaici) e ceduta alla rete del distributore.

1) Icona passaggio energia attiva: viene accesa e spenta alternativamente ogni volta che il contatore registra il passaggio di una unità elementare di energia attiva ovvero 1/1000 di kilowattora.



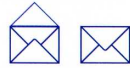
2) Icona passaggio di energia reattiva: viene accesa e spenta alternativamente ogni volta che il contatore registra il passaggio di una unità elementare di energia reattiva ovvero 1/1000 di kilovarora.



3) Campo data: visualizza la data nel formato giorno, mese, anno.

15.06.04

4) Icona busta messaggi: può essere spenta se non vi sono messaggi, visualizzata chiusa, in presenza di messaggi non ancora letti e visualizzata aperta, in presenza di messaggi già letti. Per la lettura dei messaggi, nuovi o letti, premere il pulsante fino a farli comparire sul display. Il contatore conserva gli ultimi 10 messaggi inviati.



5) Icona casetta: indica che al contatore è associato un terminale utente AceaLINK. L'icona lampeggia quando il terminale non viene raggiunto dalla comunicazione.



6) Sigle unità di misura: sono visualizzate di volta in volta le lettere che forniscono l'unità di misura del dato visualizzato, ad esempio: kWh kVARh

| | | | | | |
|-----|---|----------------|-------|---|-------------------|
| kW | = | potenza attiva | kVAR | = | potenza reattiva |
| kWh | = | energia attiva | kVARh | = | energia reattiva. |

7) Icona direzione flusso energetico: in presenza di energia assorbita dall'impianto utente, si accende la freccia rivolta verso destra (guardando il display), in presenza di energia erogata (solo se impianto utente con generatori), si accende la freccia rivolta verso sinistra.



8) Icona di segnalazione anomalia: viene attivata se si verifica un'anomalia, che normalmente non riguarda la correttezza della misura. In ogni caso contattare il n° verde 800130332.



9) Icona comunicazione: indica la presenza di comunicazione con il centro di gestione.



10) Campo lettura valori di consumo: visualizza i dati di consumo sul display con la sequenza riportata in "Tabella Dati", mediante l'utilizzo del pulsante posto sotto il display. Ad ogni pressione del pulsante, il display avanza di una riga, e, nel caso trascorra un tempo maggiore di sette secondi tra due pressioni del tasto, il display si spegne.

Come si legge il display

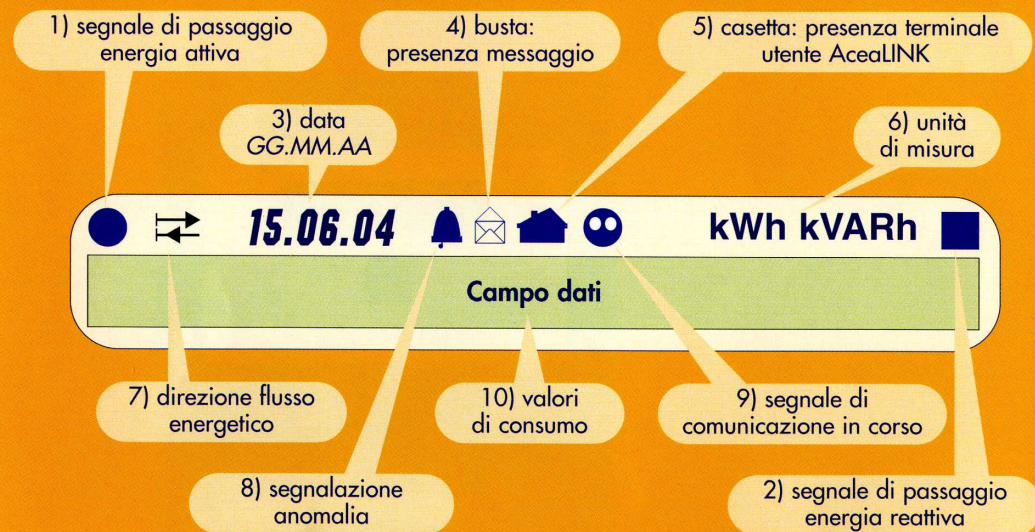


Tabella dati display

| Dati visualizzati sul display | Significato | Unità di misura |
|-------------------------------|---|-----------------|
| 15/06/04 11:28 | Data e ora corrente | |
| 00000000000000 | Matricola contatore | |
| N.U.0000000 | Primi 7 caratteri del numero utenza (Posizione Utente) | |
| 11:05 Pdis=00,0 | Ora corrente e valore di potenza contrattuale disponibile | kW |
| A+=000000,00 | Totalizzatore energia attiva assorbita | kWh |
| A-=000000,00 | Totalizzatore energia attiva ceduta | kWh |
| RQ1=000000,00 | Energia reattiva induttiva assorbita | kVARh |
| RQ2=000000,00 | Energia reattiva capacitiva assorbita | kVARh |
| RQ3=000000,00 | Energia reattiva induttiva prodotta | kVARh |
| RQ4=000000,00 | Energia reattiva capacitiva prodotta | kVARh |
| *A+(T1)=000000 | Totalizzatore energia attiva assorbita in fascia tariffaria (T1) | kWh |
| *A+(T2)=000000 | Totalizzatore energia attiva assorbita in fascia tariffaria (T2) | kWh |
| *A+(T3)=000000 | Totalizzatore energia attiva assorbita in fascia tariffaria (T3) | kWh |
| *A+(T4)=000000 | Totalizzatore energia attiva assorbita in fascia tariffaria (T4) | kWh |
| 08:49 PA+=00,00 | Ora corrente e valore di potenza media assorbita nell'ultimo minuto | kW |
| FWrel.RR.XX.YY | Edizione del software | |

L'asterisco visualizzato come primo carattere nelle righe dei "Totalizzatori energia attiva assorbita in fascia tariffaria", significa che è attiva la tariffa indicata.

In breve leggendo il display

In stato di riposo il display visualizza un cerchietto che scorre da destra verso sinistra;

Il campo **Pdis=** è la potenza disponibile (di contratto);

Il campo **A+=** è la lettura di consumo di energia attiva;

I campi **A+(T1)=**, **A+(T2)=**, **A+(T3)=**, **A+(T4)=** ripartiscono la lettura del campo **A+=** nelle corrispondenti tariffe (se previste dal contratto).

I campi **RQ1=** e **RQ2=** registrano rispettivamente i valori dell'energia reattiva induttiva e capacitiva assorbita.

Il campo **PA+=** indica la potenza assorbita (potenza media nell'ultimo minuto).

Per gli autoproduttori:

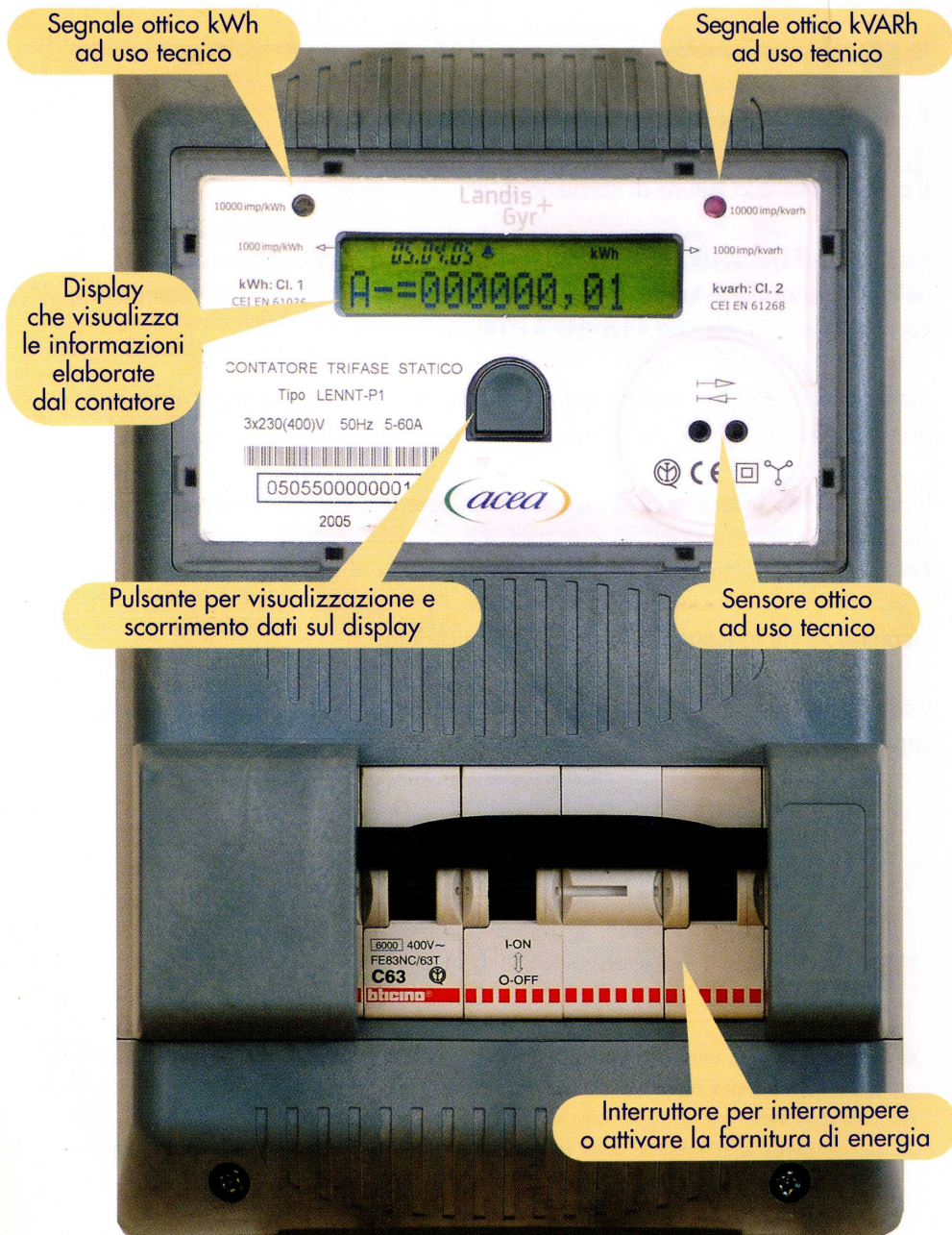
Il campo **A=-** è la lettura dell'energia attiva ceduta;

I campi **RQ3=** e **RQ4=** registrano rispettivamente i valori della energia reattiva capacitiva e induttiva in uscita (riferiti alla cessione di energia attiva).

*Le indicazioni riportate possono essere soggette a variazioni e aggiornamenti.
Il manuale aggiornato è disponibile sul sito Internet www.aceaspa.it.*

*Stampato da Registri Velox Contabilità
a cura di Acea Distribuzione SpA - AceaElectrabel SpA e Acea SpA - Relazioni Esterne e Comunicazione*

Quali sono gli elementi principali



**Per informazioni commerciali
o modifiche contrattuali
Numero verde 800130330**

**Per anomalie o guasti
Numero verde 800130332**