

Disponibilità colori



Rosso Colorado
Colore solido



Blue Deep Navy (Blazer)
Colore solido



Bianco Frozen
Colore solido



Grigio Polvere di Luna *
Vernice metallizzata



Nero Panther *
Vernice metallizzata



Blu Ocean *
Vernice metallizzata



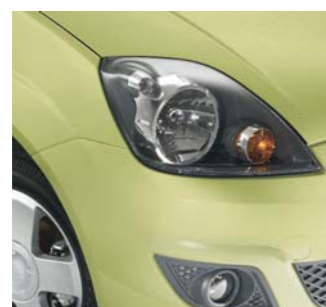
Verde Mela *
Vernice metallizzata



Celeste Tonic *
Vernice metallizzata (N.D.)



Verde Verdigris *
Vernice metallizzata



Verde Sublime *
Vernice metallizzata



Grigio Mare *
Vernice metallizzata



Rosso Tango *
Vernice metallizzata



Viola *
Vernice metallizzata



Blu Performance*
Vernice metallizzata

* La vernice metallizzata è un accessorio a pagamento.

Bluetooth* Il marchio e i logo mondiali Bluetooth* sono di proprietà di Bluetooth SIG, Inc. e l'eventuale utilizzo di tali marchi da parte di Ford Motor Company è regolato da licenza. Altri marchi di fabbrica e commerciali appartengono ai rispettivi titolari.

Published by Ford Motor Company Limited,
Brentwood, Essex, England.
Registered in England No. 235446.
BJN 303676. FoE J03E.
PN 771501/0407/100m/ITA it. D&S
April 2007.
© Ford Motor Company Limited.

www.ford.it



FordFiesta

Feel+



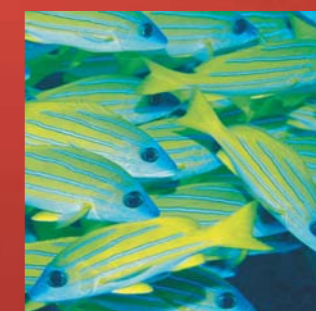
In copertina, a lato e in basso: **Modello** Fiesta Titanium
Vernice metallizzata (accessorio): Rosso Tango
Le vetture in foto possono contenere accessori a pagamento

Nuova **Ford**Fiesta. Una vita piena di colore.

La vita è fatta per essere vissuta,
e con **Ford**Fiesta siete sempre in prima linea.

Con il suo aspetto accattivante,
gli elevati contenuti tecnologici
e una scelta di colori ancora più ricca,
Nuova **Ford**Fiesta infonde passione in ogni movimento.

E con una gamma di avanzate motorizzazioni per divertirvi,
una struttura ultrarigida del telaio per assicurarvi
e un sistema intelligente di sicurezza per proteggervi,
FordFiesta vi offre davvero tutto.



La vita non è uno sport per spettatori

Colori e rivestimenti	10, 69	
Prestazioni	12	
Tecnologia abitacolo	22	
Sicurezza	30	
Versioni	32	
Finanziamenti e servizi	44	
Ford e l'ambiente	46	
Accessori	48	
Caratteristiche tecniche	58	





A lato: **Modello** Fiesta Titanium
Vernice metallizzata (accessorio): Rosso Tango
Interni: Bohemian Ruby
Le vetture in foto possono contenere accessori a pagamento

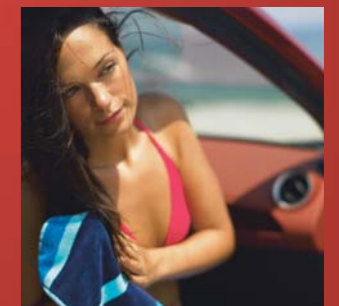
Alla scoperta di percorsi nascosti



Sopra: **Modello** Fiesta Titanium
Vernice metallizzata (accessorio): Rosso Tango
Le vetture in foto possono contenere accessori a pagamento

Nuova **Ford**Fiesta è la scelta senza compromessi: ve ne innamorerete!

Lo stile fresco e contemporaneo, i nuovi colori giovani e trendy, la spaziosità e la qualità degli interni, l'uso intelligente e diffuso della tecnologia più sofisticata per stare al passo con il vostro stile di vita.



Oltre l'orizzonte

Con la potenza e la maneggevolezza di **Ford**Fiesta vedrete presto la strada da una nuova prospettiva.

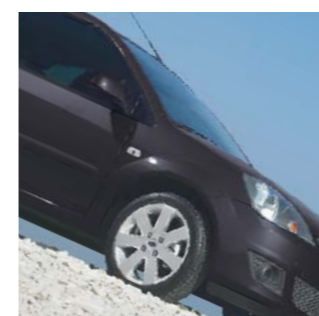


Modello Fiesta Titanium
Vernice metallizzata (accessorio); Rosso Tango
Le vetture in foto possono contenere accessori a pagamento

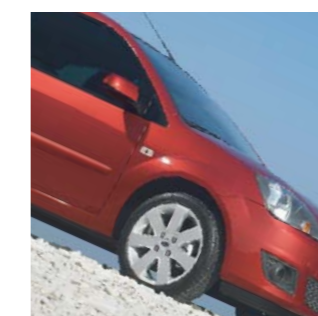


Aggiungete un tocco di colore

Più colore, più scelta, dentro e fuori.
 Nella nuova gamma di **FordFiesta** troverete la combinazione di colori che più rispecchia la vostra personalità.



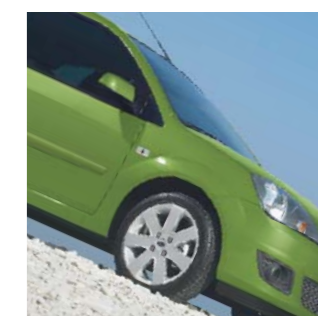
Grigio Mare *



Rosso Tango *



Viola *



Verde Mela *

Con quattro nuovi accattivanti colori nella gamma, non avrete che l'imbarazzo della scelta per la tonalità che preferite.



Japanese Pearl



Bohemian Ruby



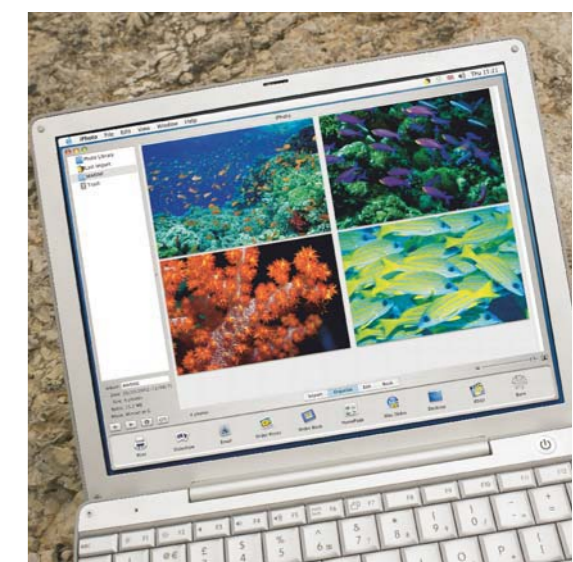
Rhodium Wave



Onyx Haze (pelle) *

La nuova plancia bicolore in materiali "soft-touch" è disponibile in una serie di combinazioni colore.

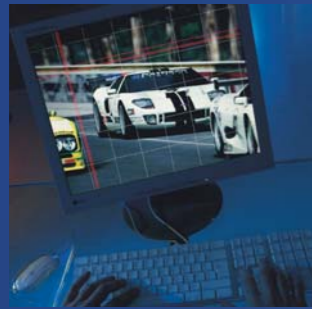
Alcuni ambienti ci fanno sentire esattamente come a casa nostra. **FordFiesta** è sicuramente uno di questi, grazie alla sua gamma di splendidi nuovi rivestimenti.



L'immagine a lato mostra esempi di combinazioni colore disponibili su Fiesta Titanium: Bohemian Ruby, Onyx Haze, Moonlight Sapphire, Moonlight Jade

* Vernici metallizzate e interni in pelle sono accessori a pagamento.

Alimentate la vostra immaginazione



Immaginate un'automobile che affronti ogni svolta con estrema facilità. Un'auto che sappia esattamente quali siano le vostre intenzioni e che sia sempre pronta a rispondere in un istante.

Nuova **Ford**Fiesta eleva la guida ad un'altra dimensione. Non si tratta solo di raggiungere il luogo di destinazione: è più il divertimento di arrivare.

Modello Fiesta ST colore Bianco Frozen, con GT stripes
Le vetture in foto possono contenere accessori a pagamento



Peccato,
c'è un solo posto di
guida!



Modello Fiesta ST colore Bianco Frozen, con GT stripes
Le vetture in foto possono contenere accessori a pagamento



Abbinando potenza e maneggevolezza,
l'esperienza di guida con **Ford**Fiesta è
divertente ed emozionante,
oltre ogni aspettativa.

Un solo problema:
potreste litigare per il posto di guida!



Progettata per avventure di vita vera

Resistente ai più rigorosi test dinamici,
FordFiesta è stata progettata per
soddisfare il vostro lato più avventuroso.

Non solo sulle serie sportive, ma su tutta
la gamma, la tenuta in curva è esaltante
grazie alla struttura ultrarigida del telaio e
all'avanzato sistema di sospensioni.

Naturalmente,
senza dimenticare la sicurezza.

Modello Fiesta ST
colore Bianco Frozen, con GT stripes
Le vetture in foto possono contenere
accessori a pagamento



Nessuna realtà virtuale

Vera potenza. Vere prestazioni. Vera raffinatezza. Tutto questo è concentrato nella gamma di avanzate motorizzazioni benzina e turbo diesel common-rail **TDCi**, oltre alla garanzia di un'eccellente economia dei consumi ed il rispetto dell'ambiente grazie a ridottissime emissioni di CO2.

Completano la gamma i motori di ispirazione sportiva: 2.0 16V Duratec da 150CV, 1.6 16V Duratec da 100CV e 1.6 16V Duratorq TDCi da 90CV.

Con l'adozione di cambi ad innesto rapido e preciso **FordFiesta** è vero divertimento, qualunque siano i vostri progetti.



Tecnologia del motore

Dall'economico e brillante motore benzina

Duratec 1.2 16V da 75CV agli esplosivi turbo diesel common-rail di ultima generazione

Duratorq 1.4 **TDCi** da 68CV e 1.6 **TDCi** 16V da 90CV.

Fino al potente Duratec 2.0 16V da 150 CV.

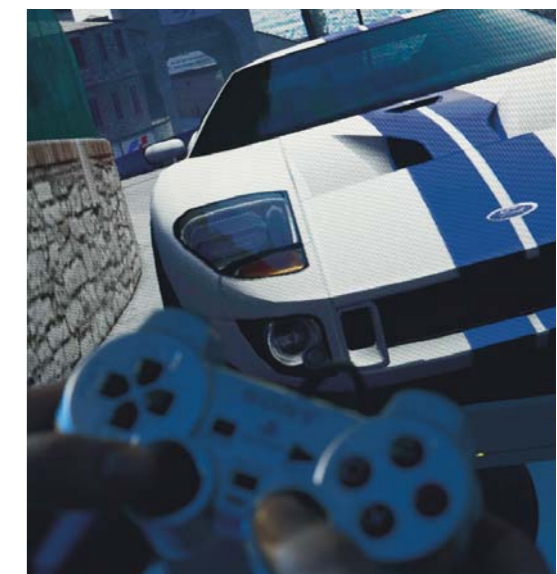
Tecnologia della trasmissione

Il cambio manuale a 5 marce **Durashift**, a innesto preciso e sensibile, equipaggia tutta la gamma **FordFiesta**.

Sulle motorizzazioni 1.4 benzina e 1.4 TDCi è anche disponibile l'avanzato cambio manuale motorizzato **Durashift EST** che offre la possibilità di scelta tra una modalità manuale sequenziale e una modalità automatica, eliminando la necessità del pedale della frizione.



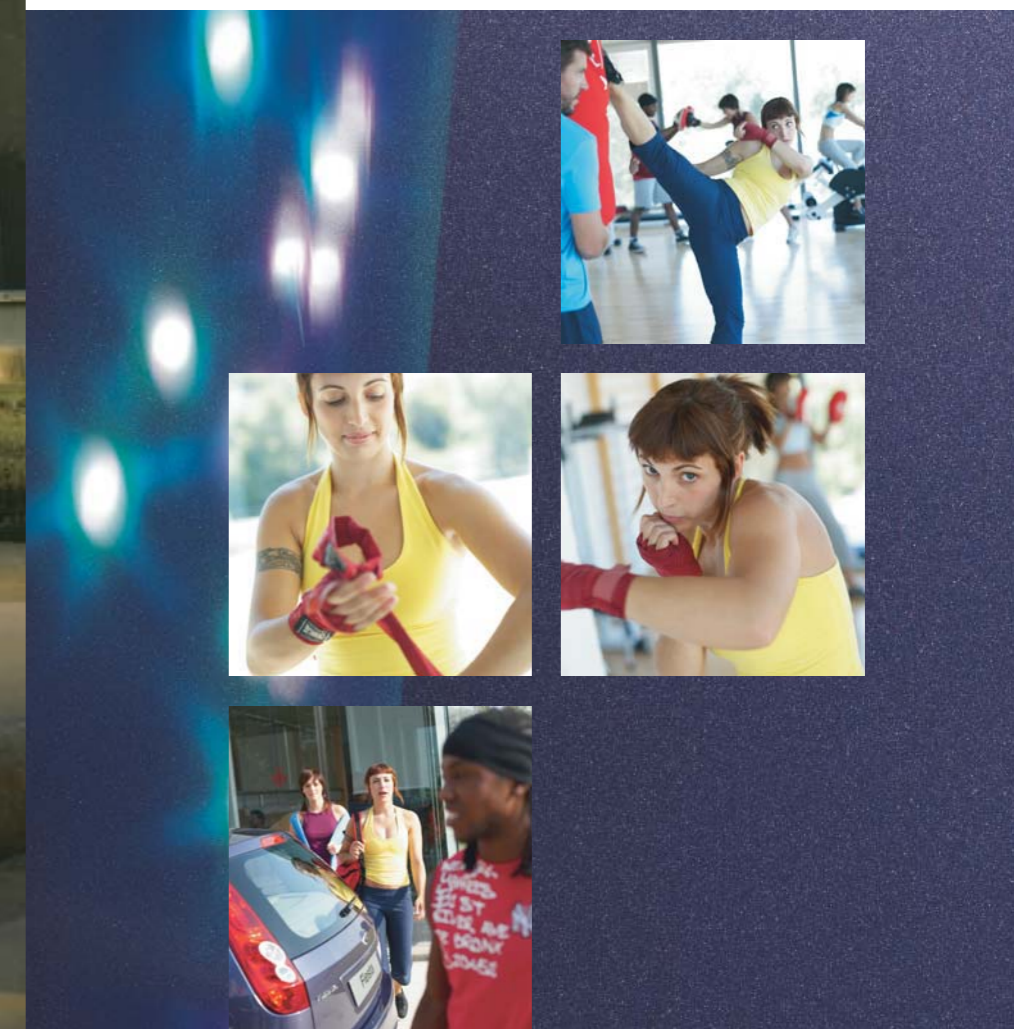
Modello Fiesta ST colore Bianco Frozen, con GT stripes
Le vetture in foto possono contenere accessori a pagamento



Modello Fiesta Ghia
 Vernice metallizzata (accessorio): Viola
 Le vetture in foto possono contenere accessori a pagamento

Sempre pronta alle sfide

Nuova **Ford**Fiesta vanta un'ampia gamma di soluzioni tecniche e dotazioni tecnologiche solitamente disponibili su vetture di segmenti superiori.





Modello Fiesta Ghia
Vernice metallizzata (accessorio): Viola
Interni: Moonstone Haze
Le vetture in foto possono contenere accessori a pagamento

Se esiste una scorciatoia per evitare il traffico, siate certi che **Ford**Fiesta ha già pensato al modo più rapido di guidarvi.

Mentre un sistema di navigazione satellitare* visualizza il percorso migliore, la sua eccezionale manovrabilità vi farà raggiungere la vostra destinazione con estrema facilità.

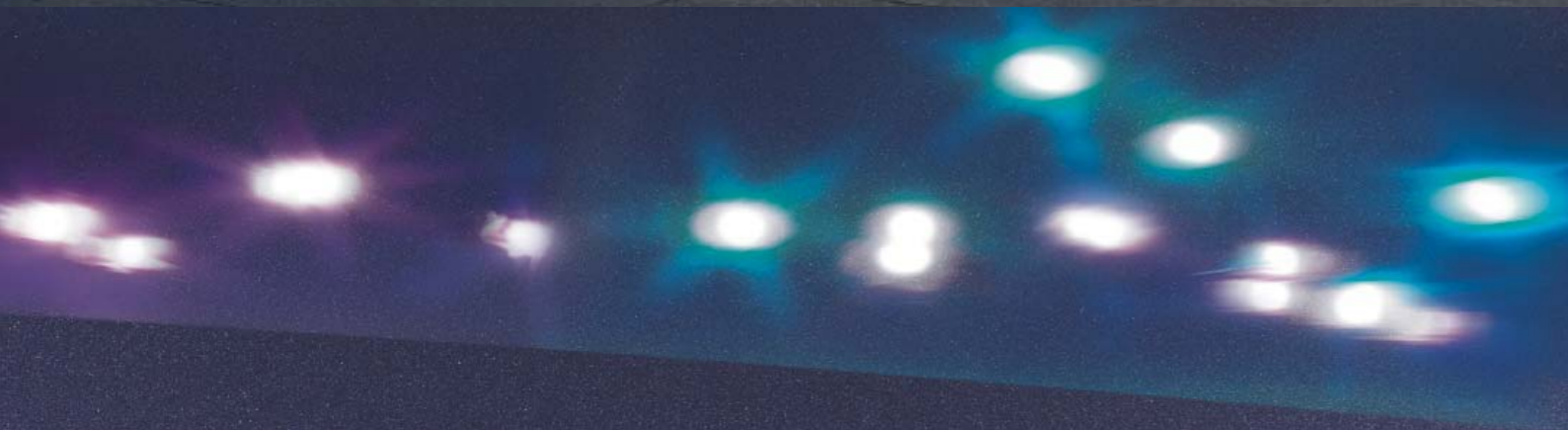
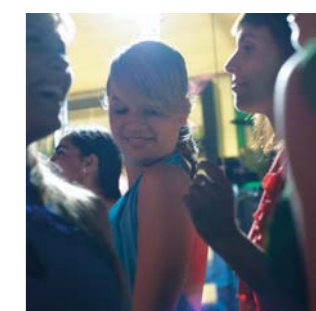
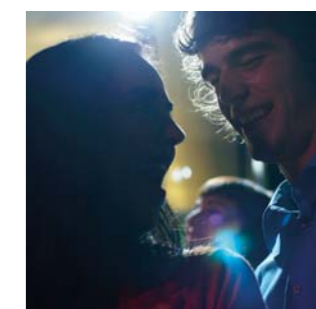
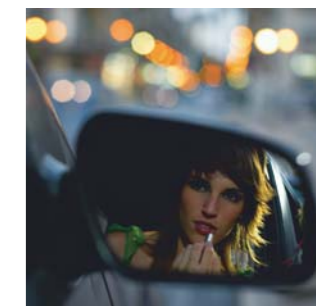
* Accessorio a pagamento.



È tempo di pensare,
rapidamente



Non c'è niente di male
a richiamare l'attenzione



Nuova **Ford**Fiesta è nata per farsi notare.
Il suo stile inconfondibile e trendy si combina
con l'eleganza degli interni per trasformare
ogni osservatore in un ammiratore.

Piccoli lussi che rendono grandi

E' bello avere tutto ciò che occorre, ma è ancora meglio disporre di alcuni extra che avete sempre desiderato, ma di certo mai pensato di trovare in una city car. **FordFiesta** porta la vostra esperienza di guida oltre i limiti dei vostri pensieri mettendo a vostra disposizione una nuova tecnologia integrata, a controllo vocale.

Computer di bordo interattivo

E' incredibile quello che la tecnologia può monitorare. Dalla velocità media di percorrenza al consumo medio di carburante, all'autonomia di chilometri. Dalla temperatura esterna alle informazioni del sistema audio: la stazione radio o il brano CD.

Il menu personalizzabile vi consente di programmare varie impostazioni, dai retrovisori elettrici alla chiusura centralizzata.

Di serie sulle versioni Titanium, Ghia e ST, accessorio a pagamento sulle versioni Fiesta+ e S.

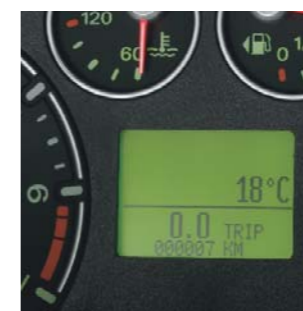
Sistema viva voce Bluetooth® con controllo vocale

Dite semplicemente "CD due, pista sei, volume dieci" ed è esattamente quello che otterrete. Vi basta sfiorare il pulsante sul supporto comandi audio al volante per ottenere il controllo vocale dell'impianto radio CD, del cellulare e del climatizzatore a controllo automatico della temperatura, tenendo le mani sicure sul volante.

E per preservare la vostra concentrazione sulla strada, il sistema disattiva l'audio quando ricevete una telefonata e riproduce la voce di chi vi chiama attraverso gli altoparlanti della vettura per la massima chiarezza.

Accessorio a pagamento (non comprende il supporto telefono).

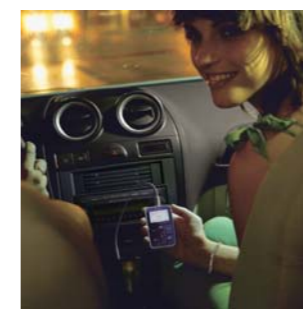
* A lato: Sistema di navigazione satellitare Blaupunkt Travelpilot. Accessorio a pagamento.



Controllo automatico della temperatura

Selezionate la temperatura desiderata e **FordFiesta** manterrà l'impostazione scelta mediante il climatizzatore con controllo elettronico automatico della temperatura.

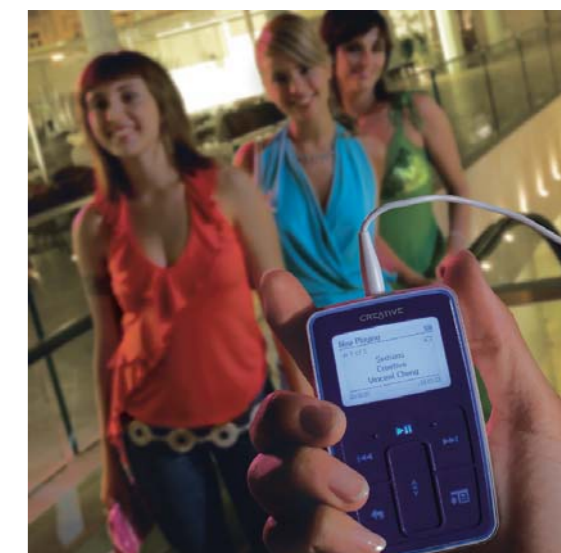
Accessorio a pagamento.



Connettore "Aux-in"

Grazie al connettore Aux-in è possibile collegare un lettore musicale portatile MP3 o iPOD all'impianto audio dell'auto, per ascoltare la vostra musica preferita attraverso i 4 altoparlanti da 17W.

Di serie sulle versioni Titanium, accessorio a pagamento sulle versioni Fiesta+, Ghia, S e ST.



Mostrate il vostro lato sensibile

Oltre ad essere un'avventuriera che ama il divertimento, **FordFiesta** è anche un "tipo" intelligente e sensibile.

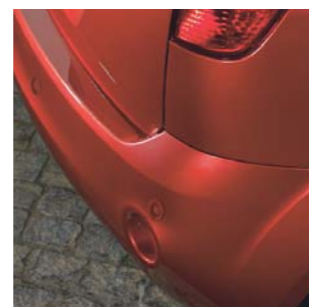
Dai fari che si accendono automaticamente alla diminuzione della luminosità, ai tergicristalli che si attivano al rilevamento della pioggia, **FordFiesta** è in grado di "interpretare" tutto ciò di cui avete bisogno e quando ne avete bisogno, nonché di "intervenire" di conseguenza.

Tutto per rendervi la vita più facile e sicura. E il vostro viaggio ancora più piacevole.

Alzacristalli lato guida "One touch down"

Appena un leggero tocco sul pulsante è quanto basta per aprire il finestrino lato guida.

Di serie sulle versioni Titanium, Ghia, S e ST.



Sensori di parcheggio posteriori

I sensori di parcheggio vi guidano con facilità di manovra anche negli spazi più stretti.

Accessorio a pagamento.

Specchietti retrovisori ripiegabili a comando elettrico

Premendo un pulsante è possibile fare rientrare gli specchietti retrovisori esterni alla chiusura del veicolo. È inoltre possibile utilizzare questa funzione dall'interno della vettura in marcia per agevolare il passaggio in spazi ristretti.

Accessorio a pagamento.

Tergicristalli automatici

Grazie al sensore pioggia i tergicristalli si azionano e regolano l'intermittenza automaticamente al rilevamento della pioggia.

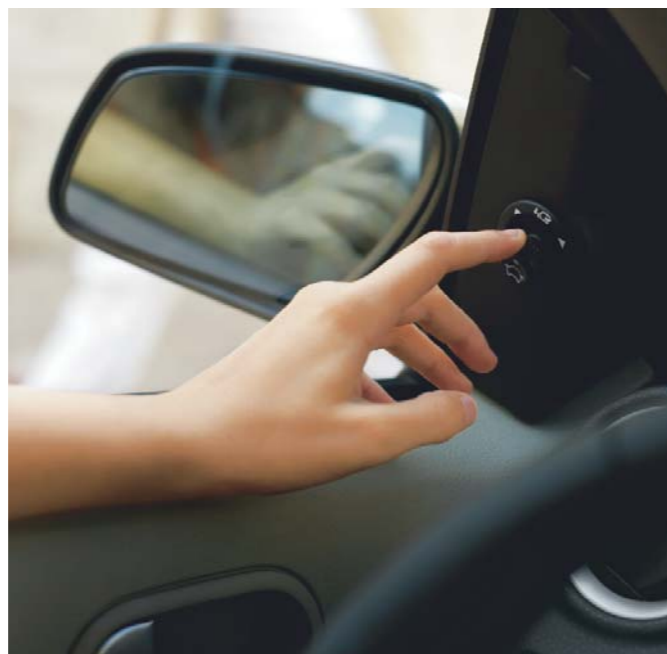
Di serie sulla versione Ghia, accessorio a pagamento sulle versioni Fiesta+ e Titanium.



Proiettori automatici

Grazie al sensore luce i proiettori si attivano automaticamente al calare del livello della luminosità.

Di serie sulla versione Ghia, accessorio a pagamento sulle versioni Fiesta+ e Titanium.



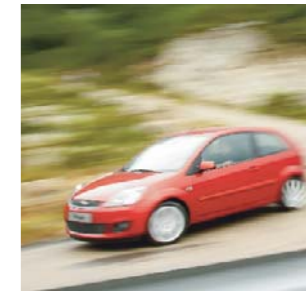
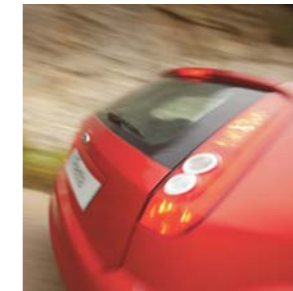
La sicurezza ad un nuovo livello

La gabbia di sicurezza per i passeggeri di **FordFiesta**, con zone ad assorbimento d'urto programmato, offre un'eccezionale protezione per i suoi occupanti, in caso di collisione.

Ma l'impegno di **FordFiesta** per il vostro benessere va ben oltre grazie al **Sistema di Protezione Intelligente**.

Proiettori "Home Safe"

Grazie alla funzione "Home Safe Lights" i fari rimangono accesi per alcuni secondi dalla chiusura del veicolo per illuminarvi la strada dopo aver parcheggiato.



Sistema di Protezione Intelligente (IPS)

Il Sistema di Protezione Intelligente è l'approccio olistico di **Ford** che integra, tra loro, la struttura della scocca a rigidità ottimizzata, le zone ad assorbimento d'urto, i sistemi di ritenuta dei passeggeri, i supporti al conducente per il controllo della vettura e le funzioni per la protezione da lesioni in caso di collisione.

Airbag frontali di serie su tutta la gamma, airbag laterali di serie sulle versioni Ghia, S e ST, ed airbag a tendina di serie sulla versione ST.

* Nota: Non posizionare mai un seggiolino di sicurezza per bambini sul sedile passeggero anteriore se il veicolo è dotato di airbag passeggero operativo. Il posto più sicuro per i bambini è sul sedile posteriore.

Interruttore disattivazione airbag lato passeggero*

Se desiderate trasportare un seggiolino di sicurezza per bambini ancorato (rivolto all'indietro) sul sedile anteriore, disattivate l'airbag lato passeggero mediante l'apposito interruttore.

NON posizionare un seggiolino di sicurezza per bambini sul sedile anteriore se questa opzione non è predisposta.

Accessorio non disponibile sul mercato italiano.

Sedili antiscivolo (anti submarine)

I sedili dispongono di rampe antiscivolo sotto il bordo anteriore del cuscino per evitare che i passeggeri possano scivolare sotto le cinture di sicurezza in caso di urto frontale.

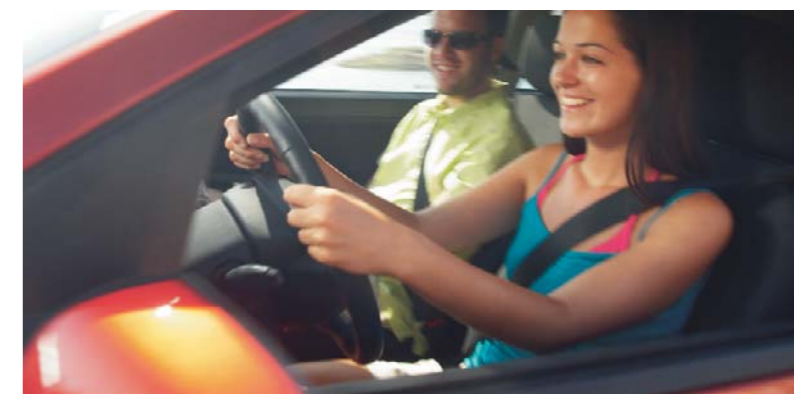
Sistema frenante antibloccaggio (ABS con EBD)

Il sistema frenante antibloccaggio elettronico (ABS) a quattro canali con ripartitore elettronico della frenata (EBD) aiuta il conducente a mantenere il totale controllo della vettura anche in condizioni di emergenza.

Sistema di controllo elettronico stabilità (ESP con EBA)

Il sistema ESP, con assistenza alla frenata d'emergenza (EBA), vi aiuta a mantenere il controllo ripristinando la stabilità al primo segnale di deviazione della traiettoria.

Di serie sulla versione ST, accessorio a pagamento sulle versioni Fiesta+, Titanium e Ghia.





La gamma

Dalla completezza di Fiesta+
 allo stile di Fiesta **Titanium**,
 dall'eleganza di Fiesta **Ghia**
 alla sportività di Fiesta **S** e Fiesta **ST**,
 c'è una **Ford**Fiesta adatta ad ogni stile di vita.

Con 3 o 5 porte,
funzionalità e design senza compromessi.



Ford Fiesta+



Tahitian Pearl



Namibian Pearl



Japanese Pearl

- ABS a 4 canali con ripartitore elettronico di frenata EBD
- Airbag frontal (lato guida e lato passeggero)
- Gabbia di sicurezza in acciaio con barre antisfondamento laterali e zone ad assorbimento d'urto anteriori e posteriori
- Interruttore inerziale interdizione carburante FIS (solo motori benzina)
- Cinture di sicurezza a tre punti di ancoraggio, inerziali sui sedili anteriori
- Due poggiatesta regolabili per i sedili anteriori e due per i sedili posteriori
- Sedili anteriori anti submarine con sedile lato guida regolabile in altezza, sedili posteriori ribaltabili con frazionamento 60:40
- Plancia bicolore in materiali "soft-touch"
- Volante ergonomico in pelle a tre razze con inserto in alluminio satinato
- Piantone dello sterzo regolabile in altezza
- Servosterzo
- Chiusura centralizzata
- Antifurto passivo - Immobilizer PATS
- Alzacristalli elettrici anteriori
- Cristalli atermici
- Apertura del bagagliaio dall'interno
- Paraurti, maniglie di portiere e portellone, e modanature laterali in tinta con la carrozzeria
- Retrovisori esterni elettrici e riscaldabili, in tinta con la carrozzeria
- Indicatori di direzione trasparenti
- Cerchi da 14" con pneumatici 175/65

Modello Fiesta+
 Vernice metallizzata (accessorio): Verde mela
 Interni: Tahitian Pearl
 Le vetture in foto possono contenere accessori a pagamento

FordFiesta Titanium



Moonlight Jade



Onyx Haze (pelle)



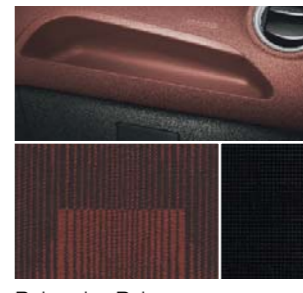
Moonlight Sapphire



Bohemian Sapphire



Moonlight Ruby



Bohemian Ruby

Caratteristiche aggiuntive rispetto a Fiesta+

- Fari fendinebbia
- Cornice griglia radiatore in alluminio satinato
- Consolle centrale "aluminium look"
- Pomello leva cambio in pelle e cuffia leva cambio nera con cornice in alluminio satinato
- Computer di bordo interattivo
- Connettore Aux-In per dispositivi musicali portatili MP3 o iPOD
- Alzacristalli elettrici anteriori "One touch down" lato guida

Modello Fiesta Titanium con interni Moonlight Jade
Vernice metallizzata (accessorio): Verde Sublime

Ford Fiesta S



Gunmetal



Ebony Haze (pelle)



Mystic Fire (pelle)



Copper Abyss

Caratteristiche aggiuntive rispetto a Fiesta Titanium

- Airbag laterali
- Sospensioni ribassate e rinforzate
- Sterzo con taratura sportiva
- Kit aerodinamico sportivo con griglia anteriore ad alta aspirazione, paraurti sport design con fendinebbia integrati, minigonne e spoiler posteriore
- Sedili anteriori di tipo sportivo
- Climatizzatore
- Radio CD con comandi al volante
- Leva cambio accorciata per maggiore rapidità di innesto
- Chiusura centralizzata con telecomando e illuminazione all'entrata
- Luci di cortesia a spegnimento ritardato ("Effetto Teatro")
- Cerchi in lega sport design da 16" con pneumatici 195/45

Modello Fiesta S
 Vernice metallizzata (accessorio): Nero Panther
 Interni: Copper Abyss
 Le vetture in foto possono contenere accessori a pagamento

Ford Fiesta ST



Ebony Haze (pelle)



Hot Copper (pelle e tessuto)



Blue Diamond (pelle e tessuto)



Sapphire Haze (pelle)

Caratteristiche aggiuntive rispetto a Fiesta S

- Motore Duratec 2.0 16V da 150 CV
- Impianto di scarico ad alta performance
- Impianto frenante a 4 dischi
- Sistema di controllo elettronico della stabilità (ESP) con assistenza alla frenata di emergenza (EBA)
- Airbag a tendina
- Sedili anteriori sportivi in pelle e tessuto con logo ST
- Volante in pelle a tre razze con inserto in alluminio satinato e logo ST
- Pedali sportivi in metallo forato
- Computer di bordo interattivo
- Maniglie di portiere e portellone, e modanature laterali in tinta con la carrozzeria
- Indicatori di direzione trasparenti
- Cerchi in lega ST design da 16" con pneumatici 195/45

Modello Fiesta ST
 Vernice metallizzata (accessorio): Blu Performance
 Interni: Blue Diamond
 Le vetture in foto possono contenere accessori a pagamento

FordFiesta Ghia



Opal Wave



Onyx Haze (pelle)



Rhodium Wave



Moonstone Haze (pelle)

Caratteristiche aggiuntive rispetto a Fiesta Titanium

- Airbag laterali
- Tergicristalli ad azionamento automatico
- Fari ad accensione automatica
- Climatizzatore
- Radio CD stereo con comandi al volante
- Chiusura centralizzata con telecomando e illuminazione all'entrata
- Luci di cortesia a spegnimento ritardato ("Effetto Teatro")
- Cerchi in lega da 15" con pneumatici 195/50

Modello Fiesta Ghia
 Vernice metallizzata (accessorio): Blu Ocean
 Interni: Rhodium Wave
 Le vetture in foto possono contenere accessori a pagamento

Servizi finanziari, assicurativi e di assistenza

I **FordPartner** in Italia sono in grado di offrire i servizi più completi e le competenze più qualificate per venire incontro alle esigenze degli automobilisti. Potrà scegliere, in questo modo, tra tantissimi servizi di assistenza e le più moderne soluzioni finanziarie ed assicurative. Non c'è scelta migliore che affidarsi a **FordCredit** e a **FordService** per essere totalmente soddisfatti del proprio acquisto.

FordCredit

solo il bello dell'auto

Con i suoi 10 milioni di clienti in 40 paesi, è la più grande banca del mondo collegata al settore automobilistico. **FordCredit** offre ai suoi clienti una serie di esclusive soluzioni finanziarie ed assicurative, in grado di soddisfare tutte le esigenze di un automobilista moderno. **FordCredit** rappresenta, quindi, la scelta naturale per chi guida Ford.

Idea Ford Il modo più innovativo di acquistare l'auto che le consente di guidare un'auto nuova ogni due o tre anni, eliminando ogni preoccupazione legata all'utilizzo della vettura ed alla sua rivendita come usato. Apprezzerà solo il bello dell'auto, pagando il "costo di guida" e potendo scegliere a fine contratto di: (1) rinnovare il contratto su una vettura nuova; (2) restituire l'auto senza dovere più nulla; (3) tenere la vettura pagando il valore futuro garantito. In più ha la possibilità di includere l'assicurazione sul credito Finanziati&Protetti e l'esclusivo pacchetto Gas&Go, comprendente i tagliandi di manutenzione, l'assicurazione RCAuto, l'assicurazione incendio e furto per tutta la durata del finanziamento e l'estensione della garanzia **FordProtect** 2+2 anni 150.000 Km. Chieda maggiori dettagli presso il suo Ford Partner.

Finanziamento Ford La soluzione tradizionale per finanziare da 12 a 48 mesi l'acquisto della sua nuova Ford. In più ha la possibilità di includere l'assicurazione sul credito Finanziati & Protetti e l'esclusivo pacchetto Gas&Go, comprendente i tagliandi di manutenzione, l'assicurazione RCAuto, l'assicurazione incendio e furto per tutta la durata del contratto e l'estensione della garanzia **FordProtect**.

Ford Leasing La soluzione sviluppata per professionisti, agenti di commercio, artigiani ed aziende, che permette di utilizzare la propria automobile senza immobilizzare capitali, pagando solo il reale servizio che il veicolo offre.

Ford Business Partner La soluzione ideata da **FordCredit** per rispondere alle esigenze dei clienti "business": il noleggio a lungo termine Ford rappresenta la scelta ideale per chi desidera un servizio di mobilità completo.

Assicurazione Ford **FordCredit** le offre anche la possibilità di personalizzare la sua scelta attraverso interessanti soluzioni assicurative: l'assicurazione sul credito Finanziati&Protetti, l'esclusiva polizza RCAuto a franchigia, studiata appositamente per i clienti più soggetti al caro tariffe, e l'assicurazione Incendio e Furto.

www.fordcredit.it

Servizi

Nessuno conosce la Tua Ford come la Ford Intorno a ogni veicolo Ford c'è un mondo di servizi che si sviluppa continuamente per garantire un'Assistenza sempre più vicina a ogni specifica esigenza. Un'organizzazione capillare, attiva in tutta Italia con oltre 1700 Centri di Assistenza e più di 5000 tecnici Ford, continuamente addestrati nei centri specializzati per poter offrire tanti anni di guida piacevole e conservare il valore della sua Ford nel tempo.

Ford Protect Tutta la gamma Ford ha 2 anni di garanzia con chilometraggio illimitato. Con **FordProtect** può estendere la garanzia per altri 2 anni e, a seconda delle sue esigenze, può aggiungere altri servizi quali i Tagliandi di Manutenzione. Con **FordProtect** - tramite il servizio Pronto Ford 24 ore - che comprende assistenza mobile, traino gratuito e vettura in sostituzione, non sarà mai solo, 24 ore al giorno, tutti i giorni dell'anno.

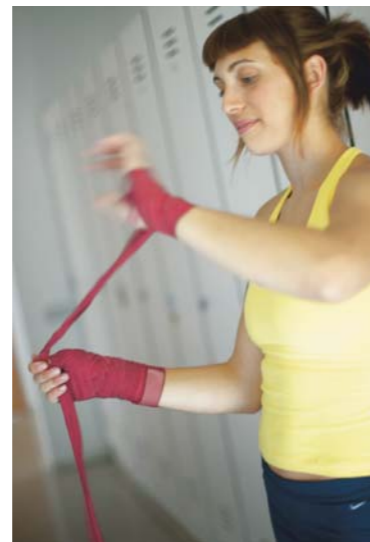
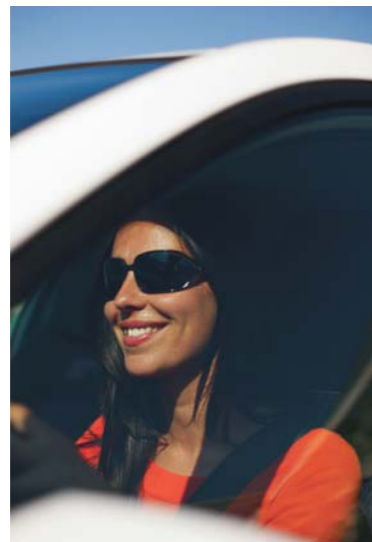
Linea Accessori Ford Concepiti spesso insieme all'auto fin dalla fase di progettazione, costruiti e collaudati nel rispetto di severi standard qualitativi, gli accessori Ford sono disegnati per integrarsi perfettamente con la vettura. L'ampia gamma disponibile offre ad ogni automobilista l'opportunità di rendere unica la sua Ford.

Servizio Rapido I Centri Servizio Rapido Ford sono in grado di garantirle interventi immediati di manutenzione ordinaria senza la necessità di un appuntamento e con la sicurezza di prezzi chiari e competitivi già comprensivi di ricambi originali e manodopera.

Servizio Carrozzeria Le Carrozzerie Aurizzate Ford impiegano esclusivamente vernici omologate e lamierati originali Ford che hanno spessori e punti di assorbimento studiati per garantire la massima sicurezza e un'assoluta precisione di montaggio. La gamma Ford ha fino a 12 anni di garanzia contro la corrosione perforante e 3 anni di garanzia su ogni riparazione di carrozzeria.

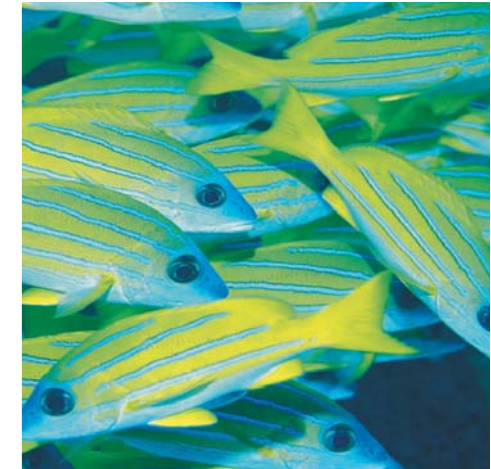
Ricambi OriginaliFord Ricambi di alta qualità e specificatamente progettati e prodotti per mantenere inalterate nel tempo le prestazioni e il comfort di guida.

Centro Relazioni Clienti Ford e i **FordPartner** confermano tutto il loro impegno per fornirle il massimo livello di assistenza, ottenere la sua completa soddisfazione e guadagnare la sua fiducia nel tempo. Nel caso eccezionale in cui il suo **FordPartner** non potesse aiutarla, il centro relazioni clienti è a sua disposizione tutti i giorni feriali dalle 8:00 alle 18:00 al numero 06-91806900.





E' nella nostra natura aver cura dell'ambiente



L'attenzione di Ford per l'ambiente risale alle sue stesse origini. Molto prima che divenisse di moda o richiesto dalla legge, abbiamo messo in discussione prassi consolidate e ricercato alternative migliori e più efficienti. Come buona parte della nostra filosofia, il concetto di sostenibilità risale al nostro fondatore, Henry Ford, un uomo che non poteva sopportare inutili sprechi.

Verso il futuro

Più leggeri, silenziosi, con consumi ridotti ed emissioni più basse, gli odierni motori Ford creano un minor impatto sull'ambiente come mai in passato. I nostri motori diesel per le vetture passeggeri con il loro funzionamento regolare, silenzioso ed economico sono conformi alle normative sulle emissioni Euro 4 mentre, al contempo, migliorano la performance globale.

Un approccio naturale al carburante alternativo

Immaginate una vettura che funzioni con carburante rinnovabile ottenuto dalla barbabietola da zucchero, dai cereali o dai trucioli di legno. Impossibile? Pensateci di nuovo. Dal 2001 Ford vende con successo in Svezia la **FordFocus Flexi-fuel**, dove le vendite ora ammontano all'80% di tutti i modelli Focus venduti. La vettura da 1.8 litri, che funziona a benzina, bioetanolo o con una miscela dei due, offre una riduzione del 70% delle emissioni di anidride carbonica rispetto a un modello a benzina, senza perdita di prestazioni. Poiché il carburante bioetanolo deriva da vegetali, la CO₂ emessa al tubo di scappamento è pari alla CO₂ assorbita dalla crescita delle piante.

Riciclare sempre

La leggenda racconta che Henry Ford utilizzava il legname dei vecchi imballaggi per costruire i pianali del Modello T. Oggi, il veicolo Ford medio utilizza materiale riciclato come mai prima d'ora. Nella nostra gamma di veicoli europei, oltre 300 particolari sono ottenuti da materiali non metallici riciclati. Questo contribuisce alla salvaguardia delle materie prime e alla riduzione dei rifiuti non desiderati nelle discariche. Insieme, l'utilizzo di particolari costruiti da materiali riciclati e rinnovabili tiene circa 35.000 tonnellate* di rifiuti fuori dalle discariche.

*dati 2004.

Una boccata d'aria fresca

Nel nostro tentativo di offrire gli interni vettura più salubri possibile, le **FordFocus** e **FordC-MAX**, insieme alle nuove **FordS-MAX** e **FordGalaxy**, sono state le prime vetture al mondo a ricevere l'etichetta di approvazione 'Allergy-Tested Interior' dal TÜV; l'organizzazione indipendente tedesca di controllo e valutazione. E non solo, la certificazione è anche stata confermata dalla British Allergy Foundation. Grazie all'abbinamento di materiali privi di emissioni dannose con i filtri antipolline e antipolvere, gli interni offrono l'ambiente anallergico perfetto per coloro che soffrono di asma, febbre da fieno o allergie da contatto come l'eczema.

Quando meno significa di più

Quale impatto ha un veicolo nuovo sulla qualità dell'aria durante il suo ciclo di vita? Quanto rumore genera quando percorre le strade? Utilizzando un nuovo strumento denominato Product Sustainability Index, Ford sta assumendo un ruolo leader nella risoluzione dell'impatto ambientale, sociale ed economico dei propri veicoli, fin dalle prime fasi del loro sviluppo. Tra le problematiche chiave della società del XXI secolo, lo sviluppo sostenibile rappresenta un'enorme sfida globale e rafforza il nostro messaggio che 'l'attività come al solito' non è un'opzione.

Aggiungete un tocco personale alla vostra Nuova **FordFiesta**

Con una gamma di optional e accessori tra cui scegliere, potete rendere unica la vostra **FordFiesta**. Personalizzatela secondo il vostro stile, esaltatene la sportività, la praticità e il comfort e accrescete il vostro piacere di guida.



Strisce GT

Le strisce GT di Fiesta ST danno l'ultimo tocco sportivo. Potete scegliere le strisce superiori o laterali o una combinazione di entrambe. Disponibili come optional e accessorio per Fiesta ST e Fiesta S, anche in bianco.

Optional Ordinabili esclusivamente con la vettura nuova.
Accessori Disponibili presso tutti i **FordPartner**.



Stile degli interni

La console centrale con finiture in alluminio, abbinata a un pomello della leva del cambio sportivo ed esclusivo e al rivestimento del freno di stazionamento in look alluminio e pelle, conferiscono agli interni di **FordFiesta** un aspetto sportivo ed elegante. Optional e accessorio, eccetto il rivestimento del freno a mano, solo optional.



Spoiler posteriore

Lo spoiler posteriore aerodinamico aggiunge un tocco significativo al design dinamico di **FordFiesta**.

Optional e accessorio.



Kit di ribassamento sospensioni Eibach

Il kit di ribassamento sospensioni Eibach incrementa la performance e la maneggevolezza di guida, oltre a conferire un aspetto più sportivo. La vettura si abbassa di 30 mm.

Accessorio.

Stile in movimento

Ogni cerchio è stato progettato per esaltare il design dinamico di Nuova **Ford**Fiesta, conferendole un look distintivo per non passare mai inosservati.



Cerchi in acciaio da 14" con copriuota

Cerchi in acciaio da 14" con copriuota

Cerchi in acciaio da 14" con copriuota

Cerchi in lega da 14"

Cerchi in lega da 15"

Cerchi in lega da 15"

Cerchi in lega da 15"

Cerchi in lega da 15"
Accessorio a pagamento
incluso nel **Fiesta Pack**
disponibile sulla **Fiesta+**.

Cerchi in lega da 15"

Cerchi in lega da 16"



Cerchi in lega da 15"
Di serie sulla versione **Ghia**.

Cerchi in lega da 16"
Di serie sulla versione **ST**.

Cerchi in lega da 17"
Accessorio a pagamento
disponibile sulla versione **ST**.

Cerchi in lega da 16"

Cerchi in lega da 16"

Cerchi in lega da 16"
Accessorio a pagamento
incluso nel **Titanium Pack**
disponibile sulla
versione **Titanium**.

Cerchi in lega da 16"
Di serie sulla versione **S**.

Divertimento e navigazione

FordFiesta offre sistemi di navigazione e intrattenimento di alta qualità, per il vostro comfort e divertimento. Sono inoltre disponibili vari impianti audio adatti alle vostre esigenze.



Sistema di navigazione Becker "Indianapolis Pro"

(Disponibile solo in aftermarket).

Questo sistema di prima classe con dispositivo vivavoce integrato Bluetooth vi consente di ascoltare i vostri CD preferiti e offre eccellenti funzioni di navigazione. Può essere abbinato con un caricatore automatico 6 CD.

Cassetto CD per cornice radio

Questo cassetto CD può alloggiare quattro CD.

Accessorio, solo in abbinamento alla cornice radio dimensioni DIN.

Cornice radio dimensioni DIN

Permette il montaggio di impianti audio di dimensioni DIN di vostra scelta.

Accessorio.

Per una dotazione completa

Per il trasporto di bagagli extra, il traino di un rimorchio o semplicemente per essere preparati all'imprevisto, **Ford Fiesta** offre una gamma di opzioni e accessori per rispondere alle vostre esigenze.

Box da tetto Thule

Progettato per trasportare un'ampia varietà di carichi e proteggerli dalle intemperie e dal furto.

Accessorio, disponibile in varie dimensioni.

Portapacchi di base

Il portapacchi di base con serratura è compatibile con un'ampia gamma di attacchi specifici quali portabicicli e portasci.

Accessorio.

Deflettore aria ClimAir

Il deflettore aria evita ogni turbolenza e vi consente di apprezzare la guida con i cristalli anteriori abbassati anche in caso di pioggia.

Accessorio.

Gancio di traino

Per un trasporto extra e una maggiore capacità di carico, il gancio di traino è in grado di trainare fino a 900 kg in base al motore. Disponibile nelle versioni fissa e removibile.

Accessorio.

Sensori di parcheggio

Un segnale acustico vi aiuta a valutare in sicurezza la distanza tra la parte posteriore della vostra auto e un ostacolo, per facilitare il parcheggio e la manovra.

Optional e accessorio.

Seggiolini di sicurezza per bambini Britax Römer

Forniscono un'ottima protezione e comfort completo. Sono disponibili seggiolini per tutte le età. Rivestimento asportabile e lavabile.

Accessorio.



Griglia sportiva

La griglia nera con cornice cromata conferisce un tocco distintivo.

Accessorio



Pellicola di protezione carico paraurti e tappetino antisdrucchiolo

La pellicola di protezione aiuta a proteggere dai graffi il vostro paraurti. Il tappetino impermeabile antisdrucchiolo riduce lo scivolamento di oggetti non fissati durante la guida oltre a proteggere il vano bagagli dalla sporcizia e dall'usura. Accessorio.



Portabicicli

Facile da montare e utilizzare, questo portabicicli regolabile con serratura può portare telai da 20 a 80 mm di diametro.

Accessorio.



Tappetini in velluto di prima classe

Con il logo Fiesta. Il tappetino lato guida conducente è fissato per evitare che scivoli.

Optional e accessorio.



Tappeti pianale

Eleganti e duraturi in colore antracite. Il tappetino lato guida è fissato per evitare che scivoli.

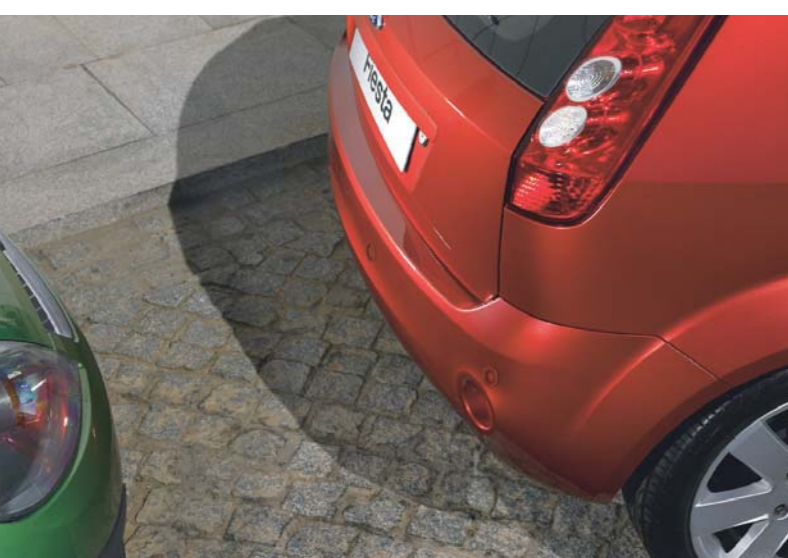
Accessorio.



Kit fendinebbia

Sconfiggi le tenebre con gli eleganti fari fendinebbia.

Accessorio.



La ciliegina sulla torta

Vi innamorerete della vostra **FordFiesta**. Quindi, perché non mostrare quanto siete orgogliosi della vostra compagna offrendovi un articolo originale **FordBoutique**?

Occhiali da sole **FordBoutique**

Quando splende il sole, proteggete i vostri occhi indossando gli eleganti occhiali **FordBoutique**. Adatti per uomo e donna.



Orologio **FordBoutique**

Orologio in stile moderno con funzione data e cinturino in pelle.



Catalogo **FordBoutique**

Se desiderate scegliere tra la varietà degli articoli **FordBoutique**, consultate il catalogo generale.



Bicicletta **FordBoutique**

Per le escursioni e i viaggi brevi, scegliete la bicicletta **FordBoutique**, disponibile con o senza cambio.



Contenitore **FordBoutique** per CD

Portate le vostre canzoni preferite in questo singolare contenitore per CD, studiato per dieci dischi.



Dimensioni esterne

	3 porte	5 porte
Esterne (mm)		
Lunghezza totale	3918/3922*	3918/3924*
Larghezza massima senza specchietti retrovisori	1685	1685
Larghezza massima con specchietti retrovisori	1907/1912*	1907/1912*
Altezza totale (min/max)	1429-1468	1432-1464
Passo	2486	2486
Carreggiata anteriore (min/max)	1464-1477	1464-1474
Carreggiata posteriore (min/max)	1434-1444	1434-1444

Dimensioni interne

	3 porte	5 porte
Anteriore (mm)		
Spazio effettivo per la testa (senza tettino apribile)	995	999
Spazio effettivo per la testa (con tettino apribile)	960	963
Spazio massimo effettivo per le gambe	1058	1058
Spazio per le spalle	1345	1355
Posteriore (mm)		
Spazio effettivo per la testa	951	959
Spazio massimo effettivo per le gambe	885	885
Spazio per le spalle	1355	1300
Volume vano di carico (litri)*		
Modalità 5 sedili	268	284
Modalità 2 sedili (con carico fino alla linea di cintura)	619	613
Modalità 2 sedili (con carico fino al tetto)	945	947

*Misurato con il metodo VDA. Le dimensioni possono variare a seconda del modello e degli equipaggiamenti montati.

Dati motore

	Caratteristiche tecniche del motore	Potenza massima ⁹	Coppia Massima ⁹
1.2 Duratec 1242 cc	4 cilindri in linea / doppio albero a camme / 16 valvole / testata e monoblocco in lega / iniezione elettronica multipoint / acceleratore elettronico	55 kw (75 CV) a 6000 giri/min	110 Nm a 4000 giri/min
1.4 Duratec 1388 cc	4 cilindri in linea / doppio albero a camme / 16 valvole / testata e monoblocco in lega / iniezione elettronica multipoint / acceleratore elettronico	59 kw (80 CV) a 5700 giri/min	124 Nm a 3500 giri/min
1.6 Duratec 1596 cc	4 cilindri in linea / doppio albero a camme / 16 valvole / testata e monoblocco in lega / iniezione elettronica multipoint / acceleratore elettronico	74 kw (100 CV) a 6000 giri/min	146 Nm a 4000 giri/min
2.0 Duratec 1999 cc	4 cilindri in linea / doppio albero a camme / 16 valvole / testata e monoblocco in lega / iniezione elettronica multipoint	110 kw (150 CV) a 6000 giri/min	190 Nm a 4500 giri/min
1.4 Duratorq TDCi 1399 cc	4 cilindri in linea / SOHC / 8 valvole / testata e monoblocco in lega / iniezione diretta ad alta pressione / common-rail / sistema iniezione multipoint / turbina a geometria fissa / acceleratore elettronico	50 kw (68 CV) a 4000 giri/min	160 Nm a 2000 giri/min
1.6 Duratorq TDCi 1560 cc	4 cilindri in linea / Doppio albero a camme / 16 valvole / testata e monoblocco in lega / iniezione diretta ad alta pressione / common-rail / sistema iniezione multipoint / turbina a geometria fissa con intercooler / acceleratore elettronico / volano a doppia massa	66 kw (90 CV) a 4000 giri/min	204 Nm a 1750 giri/min

Valori relativi in conformità alle norme ISO 1585

Dati Trasmissione

	Caratteristiche tecniche della trasmissione
Durashift manuale 5-marce	Leva del cambio montata a terra / Frizione idraulica
Durashift EST cambio manuale robotizzato	Trasmissione a controllo elettronico di cambiata (EST) / Leva del cambio ad innesto diretto nel tunnel centrale / Frizione idraulica a controllo automatico senza pedale / Modalità di funzionamento manuale sequenziale per un controllo "sulla punta delle dita" / Modalità automatica con funzione di Kick-down e riconoscimento delle pendenze (salita / discesa)

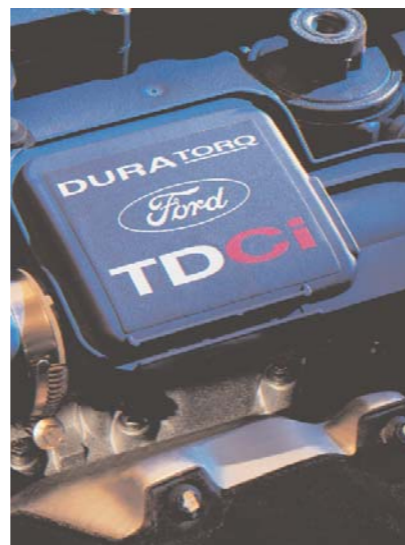
Motori Duratec benzina

Le motorizzazioni benzina Duratec 1.2 16V da 75CV, 1.4 16V da 80CV e 1.6 16V da 100CV conferiscono un carattere brillante alla guida della vostra **Ford**Fiesta, garantendo emissioni di CO2 molto contenute.



Duratorq 1.4 TDCi

La nuova generazione di motori turbo diesel Duratorq 1.4 TDCi da 68CV utilizza la più recente tecnologia di iniezione common-rail per fornire eccezionali livelli di coppia oltre a un considerevole risparmio di carburante ed a ridottissime emissioni di CO2.



Duratorq 1.6 TDCi

Il motore turbo diesel common-rail Duratorq 1.6 TDCi 16V da 90CV di elevata potenza offre grandi performances in termini di velocità, accelerazione e ripresa. Inoltre, il suo peso contenuto, grazie alla struttura completamente in lega, aiuta a garantire un'eccellente risparmio di carburante, oltre a ridottissime emissioni di CO2.



Duratec 2.0 benzina

La gamma delle motorizzazioni benzina di **Ford**Fiesta si esalta con il potente Duratec 2.0 16V da 150CV che equipaggia la versione sportiva ST.



Consumi e prestazioni

	Emissioni CO ₂ (g/km) ⁹⁰	Consumo carburante in L/100 km ⁹⁰			Prestazioni ⁹ Velocità massima km/h 3 porte	Velocità massima km/h 5 porte	0-100 km/h (sec.)	50-100 km/h* (sec.)
		Urbano	Extra urbano	Misto				
Fiesta 3/5 porte								
1.2 Duratec (75 CV)	139	7,8	4,7	5,8	163	163	14,6	19
1.4 Duratec (80 CV)	147	8,3	5,0	6,2	166	167	13,2	15,9
1.4 Duratec (80 CV) Durashift EST	145	8,2	4,9	6,1	166	168	14,6	14,9
1.6 Duratec (100 CV)	153	8,8	5,1	6,4	184	183	10,7	10,5
2.0 Duratec (150 CV)	177	10,4	5,7	7,4	208	–	8,4	9,7
1.4 Duratorq TDCi (68 CV)	119	5,8	3,8	4,5	163	164	15,5	13,9
1.4 Duratorq TDCi (68 CV) Durashift EST	119	5,9	3,7	4,5	163	164	15,5	13,9
1.6 Duratorq TDCi (90CV)	116	5,2	3,9	4,4	180	180	11,9	8,2

*In 4a marcia. ⁹⁰Valori di prove Ford. ⁹⁹Tutte le emissioni CO₂ sono in g/km e le cifre relative al consumo carburante sono in L/100 km. Tutte le cifre derivano da prove ufficiali eseguite in conformità alla direttiva CEE 100/1999/EC. **Le emissioni CO₂ ed il consumo di carburante espresso nella tabella non significano o implicano alcuna garanzia delle emissioni o del consumo di carburante di un veicolo della categoria in questione.** Tutti i dati si basano su test effettuati su veicoli con cerchi e pneumatici standard; cerchi e pneumatici differenti possono sortire effetti sulle emissioni ed i consumi del veicolo. **Nota: Tutti i veicoli montano il cambio manuale a 5 marce, a meno che non sia diversamente specificato.**

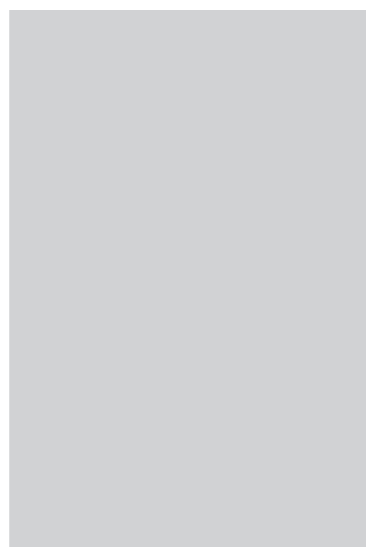
Disponibilità modelli, pesi e portate

	Pesi (kg) ⁸					Massa complessiva (kg)	Limite max. di traino in base alla massa complessiva (kg)
	Fiesta+	Titanium	S	ST	Ghia		
Ford Fiesta 3 porte							
1.2 Duratec (75 CV)	1103	1103			1113	1520	600
1.4 Duratec (80 CV)		1102			1112	1520	900
1.4 Duratec (80CV) Durashift EST		1108			1119	1525	500
1.6 Duratec (100 CV)			1128			1520	900
2.0 Duratec (150 CV)				1165		1590	
1.4 Duratorq TDCi (68 CV)	1139	1139			1150	1560	750
1.4 Duratorq TDCi (68 CV) Durashift EST		1145			1156	1565	100
1.6 Duratorq TDCi (90 CV)	1156	1155	1178		1166	1610	750
Ford Fiesta 5 porte							
1.25 Duratec (75 CV)	1102	1109			1119	1530	600
1.4 Duratec (80 CV)		1108			1118	1530	900
1.4 Duratec (80 CV) Durashift EST		1114			1125	1540	500
1.6 Duratec (100 CV)			1132			1540	900
1.4 Duratorq TDCi (68 CV)	1145	1145			1156	1570	750
1.4 Duratorq TDCi (68 CV) Durashift EST		1151			1162	1580	100
1.6 Duratorq TDCi (90 CV)	1162	1161	1182		1172	1615	750

⁸ Rappresenta il peso minimo in ordine di marcia incluso conducente (75 kg), con carburante al 90% e fluidi a livello. I valori sono soggetti alle tolleranze costruttive e variano a seconda degli equipaggiamenti e degli accessori montati. **Legenda: questa tabella mostra le possibili combinazioni di motori e cambi sui modelli Fiesta e i relativi pesi in ordine di marcia. Nota: Tutti i veicoli montano un cambio manuale a cinque marce, a meno che non sia diversamente specificato. Limiti di traino: i valori riportati rappresentano la massima capacità di traino in base alla massa complessiva del veicolo per ripartenze su una pendenza del 12% al livello del mare. La presenza di un rimorchio a traino riduce l'economia di consumo e le prestazioni. Capacità di carico sul portapacchi: la capacità di carico del portabagagli sul tetto è pari a 75 kg su tutti i modelli.**

Cambio manuale Durashift

Il cambio manuale a 5 marce Durashift equipaggia tutta la gamma **Ford Fiesta**. Offre un cambio di grande sensibilità e precisione per assicurarvi il massimo controllo.

**Cambio manuale robotizzato Durashift EST**

Durashift EST (Electronic Shift Technology), disponibile sulle motorizzazioni 1.4 benzina e 1.4 TDCi, elimina la necessità del pedale della frizione, offrendovi una modalità manuale sequenziale per una guida più sportiva quando la situazione lo consenta e una modalità automatica per una guida più rilassata in caso di traffico intenso.



Caratteristiche meccaniche

	Fiesta+	Titanium	S	ST	Ghia
Freni					
Freni a disco anteriori e posteriori. Doppio circuito idraulico sdoppiato diagonalmente, servoassistito.				●	
Freni a disco anteriori e a tamburo posteriori. Doppio circuito idraulico sdoppiato diagonalmente, servoassistito.	●	●	●		●
Sistema frenante antibloccaggio (ABS) a quattro canali con ripartitore elettronico della forza frenante (EBD)	●	●	●	●	●
Serbatoio					
Capacità - Benzina 45 litri - Diesel 43 litri (quantità utilizzabile)	●	●	●	●	●
Sterzo					
Pignone a cremagliera	●	●	●	●	●
Servosterzo	●	●	●	●	●
Piantone dello sterzo - Regolabile in altezza	●	●	●	●	●
Sospensioni e carrozzeria					
Anteriori - Indipendenti con montanti MacPherson e bracci oscillanti inferiori al "L" ancorati al telaio ausiliario. Barra antirollio	●	●	●	●	●
Posteriori - Ruote interconnesse tramite barra di torsione. Molloni elicoidali	●	●	●	●	●
Sistema di Controllo Elettronico della Stabilità (ESP) con Assistenza alla Frenata d'Emergenza (EBA)	○	○		●	○
Occhielli di traino - Anteriore smontabile e posteriore saldato	●	●	●	●	●
Trasmissione					
Cambio manuale 5 marce Durashift	●	●	●	●	●
Cambio manuale robotizzato Durashift EST (disponibile sulle motorizzazioni 1.4 benzina e 1.4 TDCi)		○			○
Diametro di volta					
9,3 m tra marciapiedi	●	●	●	●	●

● = Standard, ○ = Optional a costo aggiuntivo.

Sicurezza – Preparata all'imprevisto

	Fiesta+	Titanium	S	ST	Ghia
Sicurezza					
Interdizione carburante - Interruttore inerziale FIS (solo motori a benzina)	●	●	●	●	●
Gabbia di sicurezza in acciaio con barra trasversale nel vano motore e barre antisfondamento nelle portiere. Zone anteriori e posteriori ad assorbimento dell'energia d'urto mediante deformazione controllata	●	●	●	●	●
Piantone dello sterzo con rinforzo di irrigidimento addizionale	●	●	●	●	●
Pedaliera e piantone dello sterzo collassabile	●	●	●	●	●
Serrature - Antiscasso	●	●	●	●	●
Cinture di sicurezza - Anteriori con riavvolgitore inerziale, pretensionatori e, sul modello 5 porte, attacchi regolabili in altezza	●	●	●	●	●

Struttura della scocca rigida e gabbia di sicurezza

Le eleganti linee di **Ford Fiesta** nascondono una struttura della scocca ultra rigida che costituisce l'elemento fondamentale per l'eccellente stabilità e controllo direzionale. Inoltre, per assicurarvi la massima protezione in caso di collisione, la gabbia di sicurezza in acciaio altamente protettiva prevede una barra trasversale nel vano motore e zone ad assorbimento d'urto anteriori e posteriori.



Sicurezza – Preparata all'imprevisto

	Fiesta+	Titanium	S	ST	Ghia
Cinture di sicurezza - Posteriori, a tre punti di ancoraggio	●	●	●	●	●
Airbag - Frontali lato guidatore e lato passeggero*	●	●	●	●	●
Airbag - Laterali	○	○	●	●	●
Airbag - A tendina	○	○	○	●	○
Protezione					
Sportello del bocchettone di rifornimento del carburante con serratura	●	●	●	●	●
Sistema Antifurto Passivo - Immobilizer (PATS)	●	●	●	●	●
Sistemi audio con sistema antifurto "Keycode"	○	○	●	●	●
Serrature - Ad alta sicurezza, schermate con supporti rinforzati e, solo su 5 porte, sicura per bambini sulle porte posteriori	●	●	●	●	●
Apertura dall'interno del portellone - Comando posizionato sul cruscotto	●	●	●	●	●
Serrature - Chiusura centralizzata	●	●	●	●	●
Serrature - Chiusura centralizzata con telecomando	○	○	●	●	●
Serrature - Secondo telecomando apertura e chiusura portiere	○	○	○	○	○
Numero di telaio - Visibile in plancia	●	●	●	●	●

● = Standard, ○ = Optional a costo aggiuntivo. *Nota: Un seggiolino di sicurezza per bambini sul quale il bambino siede rivolto all'indietro non deve mai essere montato sul sedile del passeggero anteriore se il veicolo è equipaggiato con airbag frontale o laterali.

Disponibilità cerchi

	Fiesta+	Titanium	S	ST	Ghia
Cerchi in acciaio da 14" (ruota di scorta normale) con copri ruota integrali e pneumatici 175/65 R14 a bassa resistenza al rotolamento	●	●			
Cerchi in lega da 15" (ruotino di scorta da 14" in acciaio con pneumatico 175/65 R14 a bassa resistenza al rotolamento) e pneumatici 195/50 R15	○				●
Cerchi in lega da 16" (ruotino di scorta da 14" in acciaio con pneumatico 175/65 R14) e pneumatici 195/45 R16		○	●		
Cerchi in lega da 16" (ruotino di scorta da 15" in acciaio con pneumatico 125/80 R15) e pneumatici 195/45 R16				●	
Cerchi in lega da 17" (ruotino di scorta da 15" in acciaio con pneumatico 125/80 R15) e pneumatici 205/40 R17				○	

● = Standard, ○ = Optional a costo aggiuntivo. * Nota: Se la misura del cerchio o della ruota di scorta differisce dalle altre ruote montate NON superare gli 80 km/h e guidare per la distanza più breve possibile. **Nota: disponibile solo sulla 3 porte

* Nota: Non posizionare mai un sedile di sicurezza per bambini sul sedile passeggero anteriore se la vettura è dotata di airbag anteriore lato passeggero operativo. Il posto più sicuro per i bambini è sul sedile posteriore.

Interruttore di disattivazione airbag lato passeggero *

Un interruttore consente di disattivare l'airbag lato passeggero.

NON posizionare un seggiolino di sicurezza per bambini sul sedile lato passeggero se questo interruttore non è predisposto.

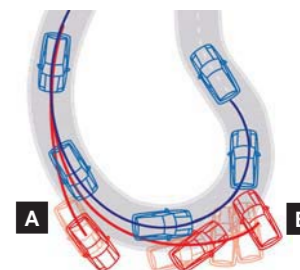
Accessorio non disponibile sul mercato italiano.



Sistema di controllo elettronico della stabilità (ESP)

Il sistema ESP controlla in ogni istante che la vettura si comporti come desiderato dal conducente. Al primo segnale di deviazione della traiettoria, l'ESP con assistenza alla frenata d'emergenza (EBA) è progettato per ripristinare la stabilità e mantenere il controllo.

Di serie sulla versione ST. Accessorio a pagamento sulle altre versioni.



— Veicolo con ESP.

— Senza ESP.

A Situazione di sottosterzo all'entrata in una curva.

B Situazione di sovrasterzo all'uscita di una curva.

Caratteristiche esterne

	Fiesta+	Titanium	S	ST	Ghia
Stile					
Paraurti - In tinta con la carrozzeria	●	●	●	●	●
Maniglie di portiere e portellone in tinta con la carrozzeria	●	●		●	●
Maniglie di portiere e portellone in tinta monocromatica (colore grigio)			●		
Modanature laterali in tinta con la carrozzeria	●	●		●	
Modanature laterali in tinta monocromatica (colore grigio)			●		●
Indicatori di direzione laterali trasparenti	●	●		●	
Indicatori di direzione standard (colore arancione)			●		●
Specchietti retrovisori esterni - In tinta con la carrozzeria	●	●	●	●	●
Vernice metallizzata	○	○	○	○	○
Griglia del radiatore - Cornice in alluminio satinato		●			●
Sport Kit (paraurti sportivo con fendinebbia integrati, griglia anteriore ad alta aspirazione, minigonne, spoiler posteriore)			●	●	
Funzionalità					
Specchietti retrovisori esterni - A comando elettrico e riscaldabili	●	●	●	●	●
Specchietti retrovisori esterni - Ripiegabili elettricamente	○	○	○	○	○
Lunotto termico	●	●	●	●	●
Cristalli atermici	●	●	●	●	●
Cristalli posteriori oscurati (Privacy Glass)		○	○	○	
Sbrinatori rapido parabrezza	○	○	○	○	○
Tergicristalli - Anteriori, a due velocità, con intermittenza variabile degli intervalli e pompa lavavetri elettrica	●	●	●	●	●
Tergicristalli - Anteriori, tergiture ritardata "antigocciolamento" al termine della funzione di tergiture normale	●	●	●	●	●
Tergicristalli - Tergilunotto, ad intermittenza con pompa lavavetri elettrica	●	●	●	●	●
Tergicristalli - Attivazione del tergilunotto quando si innesta la retromarcia (solo se i tergicristalli anteriori sono in funzione)	●	●	●	●	●
Tergicristalli ad attivazione automatica - Sensori pioggia	○	○	○	○	●
Luci					
Fari alogeni, luci di posizione, retronebbia, luce retromarcia	●	●	●	●	●
Livellamento fari	●	●	●	●	●
Terza luce di stop montata in alto	●	●	●	●	●
Fendinebbia anteriori	○	●	●	●	●
Fari ad accensione automatica - Sensori luce	○	○	○	○	●

● = Standard, ○ = Optional a costo aggiuntivo.

Sistemi audio e di comunicazione

	Fiesta+	Titanium	S	ST	Ghia
Vivavoce Bluetooth® con sistema di controllo vocale	○	○	○	○	○
Predisposizione audio	●	●	●	●	●
Connettore AUX - IN per dispositivi musicali portatili MP3 o iPod	○	●	○	○	○
Radio stereo AM/FM e lettore CD - Modello CD RDS EON con comandi al volante, sistema antifurto "Keycode", 4 altoparlanti da 17W	○	○	●	●	●
Radio stereo AM/FM e lettore CD - Modello 6 CD RDS EON con caricatore di 6 CD integrato nel cruscotto, comandi al volante, sistema antifurto "Keycode", 4 altoparlanti da 17W	○	○	○	○	○
Navigatore satellitare	○	○	○	○	○

● = Standard, ○ = Optional a costo aggiuntivo.

Fari proiettori

Il design innovativo e tecnologico dei proiettori conferisce a **Ford Fiesta** uno sguardo accattivante oltre ad assicurarvi una potente illuminazione.



Griglia anteriore

La griglia anteriore ha una forma elegante e attraente che dona a **Ford Fiesta** un aspetto fresco e un appeal alla moda. La cornice è in alluminio satinato sulle versioni Titanium e Ghia.



Comandi audio al volante

I sistemi audio disponibili sono tutti dotati di comandi audio su supporto ancorato al piantone dello sterzo per consentirvi di regolare l'impianto sonoro senza distogliere lo sguardo dalla strada e le mani dal volante.



Radio stereo 6 CD RDS

Con il caricatore automatico da 6 CD integrato sulla plancia, il sistema radio stereo 6CD RDS offre ore di suono ininterrotto e cristallino.

Accessorio a pagamento.



Caratteristiche interne

	Fiesta+	Titanium	S	ST	Ghia
Comfort e praticità					
Climatizzatore - Senza CFC con riciclo dell'aria	○	○	●	●	●
Climatizzatore automatico - Con controllo elettronico della temperatura	○	○	○	○	○
Computer di bordo interattivo	○	●	○	●	●
Orologio - Digitale, con funzione 12 o 24 ore	●	●	●	●	●
Ganci appendiabito - Due, posteriori	●	●	●	●	●
Cassetto portaoggetti con sportello. Incorpora portapenne, portatlattine e portacarte	●	●	●	●	●
Specchietto retrovisore interno con funzione antiabbagliante	●	●	●	●	●
Tettino apribile - Scorrevole e inclinabile manualmente, cristallo schermato	○	○	○	○	○
Aletta parasole - Lato guida con specchietto di cortesia e cinghia fermacarte	●	●	●	●	●
Aletta parasole - Lato passeggero con specchietto di cortesia con sportello	●	●	●	●	●
Alzacristalli elettrici anteriori	●	●	●	●	●
Comando alzacristalli elettrico lato guida ad impulso singolo "One Shot Down"		●	●	●	●
Sensori di parcheggio	○	○	○	○	○
Sedili e cinture di sicurezza					
Sedili anteriori - Regolazione manuale dell'altezza del sedile lato guida	●	●	●	●	●
Sedili anteriori - Antiscivolo, completamente reclinabili con poggiatesta regolabili in altezza	●	●	●	●	●
Sedili anteriori - Schienali dei sedili anteriori pieghevoli in avanti (solo 3 porte)	●	●	●	●	●
Sedili anteriori - Tasche portaoggetti negli schienali	●	●	●	●	●
Sedili anteriori - Sportivi			●		
Sedili anteriori - Sportivi con logo ST				●	
Sedili posteriori - Schienale a ribaltamento frazionato 60:40	●	●	●	●	●
Sedili posteriori - 2 poggiatesta	●	●	●	●	●
Sedili posteriori - 3° poggiatesta centrale	○	○	○	○	○
Sedili anteriori e posteriori in tessuto	●	●	●		●
Sedili anteriori e posteriori in pelle e tessuto, con pannelli interni delle portiere in vinile				●	
Sedili anteriori e posteriori in pelle, con pannelli interni delle portiere in vinile		○	○	○	○

Caratteristiche interne

	Fiesta+	Titanium	S	ST	Ghia
Consolle e Tunnel centrale					
Plancia bicolore in materiali "soft-touch"	●	●	●	●	●
Consolle centrale "aluminium look"		●			
Accendisigari/portacenere (Opzione Fumatori)	○	○	○	○	○
Presa da 12V	●	●	●	●	●
Cuffia leva cambio - Nera con cornice nera	●				
Cuffia leva cambio - Nera con cornice di alluminio satinato		●	●	●	●
Pomello leva cambio - Ergonomico "soft-touch"	●				
Pomello leva cambio - Ergonomico rivestito in pelle		●			●
Pomello leva cambio - Ergonomico rivestito in pelle con inserto di alluminio satinato			●	●	
Comandi e strumentazione					
Strumentazione - indicatore velocità, indicatori temperatura liquido di raffreddamento motore e livello carburante elettronici digitali, contagiri e contachilometri parziale	●	●	●	●	●
Luci spia pressione olio, indicatori di direzione, candele (solo diesel), abbaglianti, accensione/alternatore, avaria freni, freno di stazionamento inserito, airbag, basso livello carburante, avvisatore acustico luci accese a portiere aperte	●	●	●	●	●
Comandi riscaldatore illuminati - Ventola a 4 velocità. Quattro bocchette di ventilazione con controllo della regolazione della temperatura e della direzione del flusso dell'aria	●	●	●	●	●
Leve di comando - Montate sul piantone dello sterzo per gli indicatori di direzione e per il tergicristallo	●	●	●	●	●
Economizzatore batteria	●	●	●	●	●
Volante - A 3 razze, rivestito in pelle con inserto in alluminio - incorporati ovale Ford e comando avvisatore acustico - piantone dello sterzo regolabile in altezza	●	●	●		●
Volante - A 3 razze sport, rivestito in pelle con inserto in alluminio e logo ST - incorporati ovale Ford e comando avvisatore acustico - piantone dello sterzo regolabile in altezza				●	
Illuminazione interna					
Luce di cortesia - Montata sopra il parabrezza, attivata dall'apertura delle porte anteriori (dall'apertura di tutte le porte e del portellone sui modelli con chiusura centralizzata)	●	●	●	●	●
Luce di cortesia - A spegnimento ritardato ("Effetto Teatro")			●	●	●
Faretti leggi mappa				●	●
Luce vano di carico	●	●	●	●	●
Vano portabagagli					
Tappeto sul piano di carico e rivestimenti sugli archetti passaruota e sui fianchetti laterali	●	●	●	●	●
Piano di copertura vano portabagagli - rivestito in tessuto di tappeto, inclinabile	●	●	●	●	●

● = Standard, ○ = Optional a costo aggiuntivo.

Ampio cassetto portaoggetti

Dotato di pratici portapenne, portabiglietti e portamonete, oltre che di spazio per i vostri manuali e documenti, l'ampio cassetto portaoggetti di **Ford**Fiesta trova un posto a tutti gli oggetti che portate con voi.

**Vano portabagagli**

Il generoso bagagliaio di **Ford**Fiesta è profondo e ampio per consentirvi di trasportare proprio di tutto.

**Presa connettore "Aux-in"**

FordFiesta vi consente di connettere il vostro lettore musicale portatile MP3 o iPod all'unità audio della vettura, per la riproduzione di un suono di alta qualità con una ottima potenza grazie ai 4 altoparlanti da 17W.

Di serie sulla versione Titanium, accessorio a pagamento sulle altre versioni.

**Climatizzazione**

Nelle giornate più calde potrete rimanere freschi e comodi all'interno della vostra **Ford**Fiesta, grazie all'impianto di climatizzazione nell'abitacolo, disponibile sia con funzionalità manuale, di serie sulle versioni Ghia, S e ST, che automatica.

Accessorio a pagamento.



Equipaggiamento a richiesta

	Fiesta+	Titanium	S	ST	Ghia
Option Packs					
Fiesta Pack - Cerchi in lega da 15", chiusura a distanza con telecomando, fari fendinebbia, tappetini in velluto	○				
Titanium Pack - Cerchi in lega da 16", chiusura a distanza con telecomando, tappetini in velluto		○			
Nuovo Titanium Pack - Cerchi in lega da 16", chiusura a distanza con telecomando, cristalli posteriori oscurati, tappetini in velluto		○			
Comfort Pack - Climatizzatore automatico, specchietti retrovisori ripiegabili elettricamente, sbrinatori rapidi parabrezza					○
Safety Pack - ESP, sbrinatori rapidi parabrezza, airbag a tendina					○
Ghia Leather Pack - Interni in pelle, tappetini in velluto					○
Visibility Pack - Accensione automatica fari, attivazione automatica tergicristalli, sbrinatori rapidi parabrezza	○	○	○	○	

○ = Optional a costo aggiuntivo.